

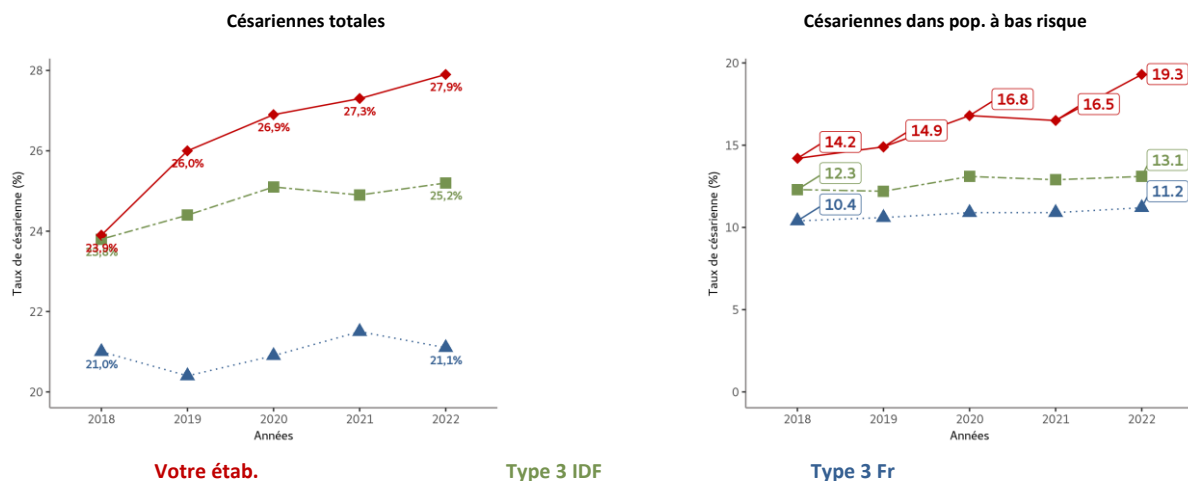
Activité de l'année 2022			
CH GENERAL DELAFONTAINE	Type 3		930000328
nb accts (exclusion hors hôpital):	3581	nombre total de césariennes:	999
dont IMG >= 22 SA:	12	nombre de césariennes programmées	156

	Votre établissement					Evol.	Type 3 IDF	Type 3 Fr
	2018	2019	2020	2021	2022			
Tx césarienne total	23,9%	26,0%	26,9%	27,3%	27,9%	+16,7%	25,2%	21,1%
Tx césarienne programmée	3,8%	3,8%	3,8%	3,8%	4,4%	+15,8%	6,9%	6,2%
Tx césarienne non-programmée	20,1%	22,2%	23,2%	23,5%	23,5%	+16,9%	17,1%	15,4%

Activité césarienne dans une pop. à bas risque (accouchement unique à terme sans cicatrice utérine et sans siège ni position anormale)								
	Votre établissement					Evol.	Type 3 IDF	Type 3 Fr
	2018	2019	2020	2021	2022			
Tx césarienne total	14,2%	14,9%	16,8%	16,5%	19,3%	+35,9%	13,1%	11,2%
Tx césarienne programmée	0,7%	1,1%	1,9%	2,0%	1,7%	+142,9%	1,7%	2,4%

Activité césarienne dans une pop. primipare standard (accouchement primipare et bas risque)								
	Votre établissement					Evol.	Type 3 IDF	Type 3 Fr
	2018	2019	2020	2021	2022			
Tx césarienne total	.	.	30,3%	28,3%	29,6%	.	21,3%	17,6%
Tx césarienne programmée	.	.	0,2%	0,4%	0,5%	.	1,2%	1,2%

Evolution de l'activité de césarienne de votre étab et dans les types 3 d'IDF et de Fr. métro.



Les césariennes programmées

Recommandation HAS 2012 :

En raison de la morbidité néonatale (notamment détresse respiratoire), il est recommandé de ne pas faire une césarienne programmée avant 39 semaines d'aménorrhée pour les grossesses monofoetales. Il est recommandé d'informer la patiente de la balance bénéfices/risques de la césarienne programmée par rapport à la tentative de voie basse dans sa situation particulière.

Répartition par terme des césariennes programmées pour les accouchements uniques

Terme de l'accouchement	Votre établissement					Evol.	Type 3 IDF	Type 3 Fr
	2018	2019	2020	2021	2022			
< 37 SA	1,9%	0,6%	0,6%	2,1%	2,6%	+36,8%	4,7%	6,9%
37 SA	3,8%	2,5%	3,9%	4,9%	4,0%	+5,3%	9,3%	8,2%
38 SA	17,2%	21,9%	20,0%	31,7%	35,8%	+108,1%	33,8%	30,9%
>= 39 SA	77,1%	75,0%	75,5%	61,3%	57,6%	-25,3%	50,2%	50,7%
Total	100%	100%	100%	100%	100%		100%	100%

Mode d'accouchement selon les situations cliniques (ref : HAS)

Légendes des groupes (HAS)

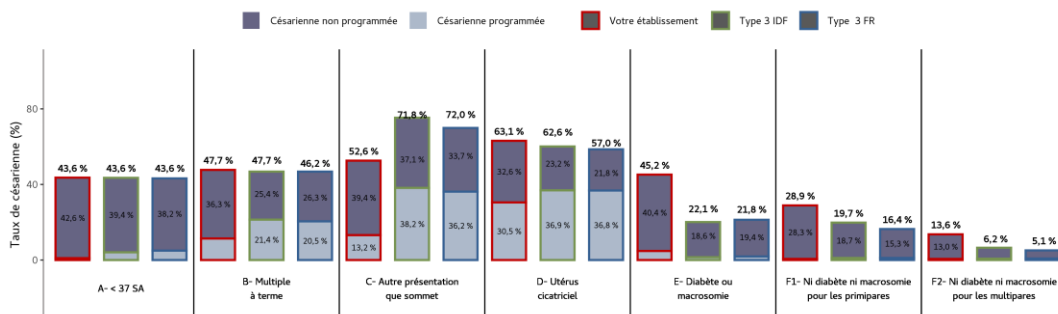
A - <37 SA
B - ≥37 SA - multiple
C - ≥37 SA - unique - autre présentation que sommet
D - ≥37 SA - unique - présentation sommet - utérus cicatriciel
E - ≥37 SA - unique - présentation sommet - sans utérus cicatriciel - diabète ou suspicion macrosomie
F - ≥37 SA - primipare - unique - présentation sommet - sans utérus cicatriciel - ni diabète ni suspicion macrosomie
G - ≥37 SA - multipare - unique - présentation sommet - sans utérus cicatriciel - ni diabète ni suspicion macrosomie

Comparaison des taux de césarienne globale selon les groupes

Votre établissement 2022				Type 3 IDF 2022		
	Taille relative (%)	Taux de césariennes (%)	Contribution au taux (%)	Taille relative (%)	Taux de césariennes (%)	Contribution au taux (%)
A	10,6%	43,6%	4,6%	10,9%	43,6%	4,8%
B	1,2%	47,7%	0,6%	1,4%	47,7%	0,7%
C	3,2%	52,6%	1,7%	3,2%	71,8%	2,3%
D	10,5%	63,1%	6,6%	10,7%	62,6%	6,7%
E	1,2%	45,2%	0,5%	3,9%	22,1%	0,9%
F	25,2%	28,9%	7,3%	31,3%	19,7%	6,2%
G	48,0%	13,6%	6,5%	38,2%	6,2%	2,4%
Total	100%		27,8%	100%		24,0%

Comparaison des taux de césarienne programmée selon les groupes

Votre établissement 2022				Type 3 IDF 2022		
	Taille relative (%)	Taux de césariennes (%)	Contribution au taux (%)	Taille relative (%)	Taux de césariennes (%)	Contribution au taux (%)
A	10,6%	1,0%	0,1%	10,9%	4,1%	0,4%
B	1,2%	11,4%	0,1%	1,4%	21,4%	0,3%
C	3,2%	13,2%	0,4%	3,2%	38,2%	1,2%
D	10,5%	30,5%	3,2%	10,7%	36,9%	3,9%
E	1,2%	4,8%	0,1%	3,9%	1,5%	0,1%
F	25,2%	0,6%	0,2%	31,3%	1,1%	0,3%
G	48,0%	0,6%	0,3%	38,2%	0,7%	0,3%
Total	100%		4,4%	100%		6,5%



CH GENERAL DELAFONTAINE	Type 3	930000328
Mode d'accouchement selon les situations cliniques (ref : Robson)		

Légendes des groupes (Robson)

G1 et G2 - Primipare, singleton, sommet, >=37 SA, sans ATCD de césarienne
G3 et G4 - Multipare, singleton, sommet, >=37 SA, sans ATCD de césarienne
G5 - Singleton, sommet, >=37 SA, avec ATCD de césarienne
G6 - Primipare, singleton, siège
G7 - Multipare, singleton, siège
G8 - Toutes les grossesses multiples
G9 - Toutes les autres présentation (hors siège et sommet)
G10 - Toutes les singletons, sommet, <37 SA

Comparaison des taux de césarienne globale selon les groupes

	Votre établissement 2022			Type 3 IDF 2022		
	Taille relative (%)	Taux de césariennes (%)	Contribution au taux (%)	Taille relative (%)	Taux de césariennes (%)	Contribution au taux (%)
G1 et G2	25,7%	29,6%	7,6%	32,3%	21,3%	6,9%
G3 et G4	48,7%	13,8%	6,7%	42,8%	6,3%	2,7%
G5	10,5%	63,1%	6,6%	10,7%	62,6%	6,7%
G6	1,1%	71,8%	0,8%	2,0%	70,6%	1,4%
G7	1,7%	59,7%	1,0%	1,8%	57,4%	1,0%
G8	2,3%	43,2%	1,0%	3,0%	43,6%	1,3%
G9	1,6%	37,3%	0,6%	0,5%	76,9%	0,4%
G10	8,3%	41,9%	3,5%	7,5%	43,6%	3,3%
Total	100%		27,8%	100%		23,7%

Comparaison des taux de césarienne programmée selon les groupes

	Votre établissement 2022			Type 3 IDF 2022		
	Taille relative (%)	Taux de césariennes (%)	Contribution au taux (%)	Taille relative (%)	Taux de césariennes (%)	Contribution au taux (%)
G1 et G2	25,7%	0,5%	0,1%	32,3%	1,2%	0,4%
G3 et G4	48,7%	0,7%	0,3%	42,8%	0,7%	0,3%
G5	10,5%	30,5%	3,2%	10,7%	36,9%	3,9%
G6	1,1%	15,4%	0,2%	2,0%	28,7%	0,6%
G7	1,7%	8,1%	0,1%	1,8%	25,2%	0,5%
G8	2,3%	6,2%	0,1%	3,0%	15,5%	0,5%
G9	1,6%	6,8%	0,1%	0,5%	12,5%	0,1%
G10	8,3%	1,3%	0,1%	7,5%	3,5%	0,3%
Total	100%		4,2%	100%		6,6%

